



1934

Presidente

Manuel Rebola Júnior

Direção

Secretário - Artur Jorge Nuno Galvão

Tesoureiro – José Agante Nuno

Assembleia Geral

Presidente - Joaquim Leal Rebola



1935 - 1938

Presidente

Manuel Joaquim Rosa

Direção

Secretário - Manuel Rebola Júnior /

José Maria Morgado

Tesoureiro - Albino Coutinho

Assembleia Geral

Presidente - Joaquim Leal Rebola

Secretário - António Gonçalves Oliveira



1939 - 1943

Presidente

Manuel Joaquim Rosa

Direção

Secretário - António Gonçalves de Oliveira

Tesoureiro - Manuel Rebola Júnior

Assembleia Geral

Presidente - Joaquim Pedro Santa Marta

Secretário - Joaquim Leal Rebola



1944 - 1946

Presidente

*Padre António da Costa
Salguinho*

Direção

Secretário - Albino Coutinho

Tesoureiro - António Manuel Afonso

Assembleia Geral

Presidente - Dr. Aprígio da Cunha Tarouca

Secretário - António Santos Pereira



1947 - 1949

Presidente

*José Maria Madre Deus
Morgado*

Direção

Secretário - Joaquim Leal Rebola

Tesoureiro - António Diniz

Assembleia Geral

Presidente - António Santos Pereira

1º Secretário - Filipe Rodrigues Leal

2º Secretário - José Alves Cardoso



1950 - 1952

Presidente

João Cardoso de Lemos

Direção

Secretário - Joaquim Leal Rebola

Tesoureiro - António Cardoso

Assembleia Geral

Presidente - António Santos Pereira

1º Secretário - José Alves Cardoso

2º Secretário - Joaquim Marques Leal



1953 - 1955

Presidente

João Cardoso de Lemos

Direção

Secretário - Joaquim Leal Rebola

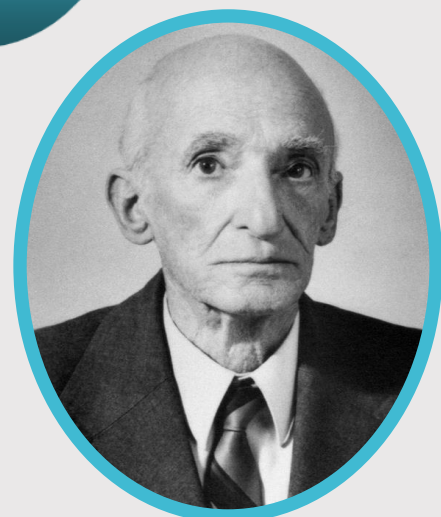
Tesoureiro - António Cardoso

Assembleia Geral

Presidente - António Santos Pereira

1º Secretário - José Alves Cardoso

2º Secretário - Joaquim Marques Leal



1956 - 1958

Presidente

João Figueiredo

Direção

Secretário - Augusto Duque Carraca

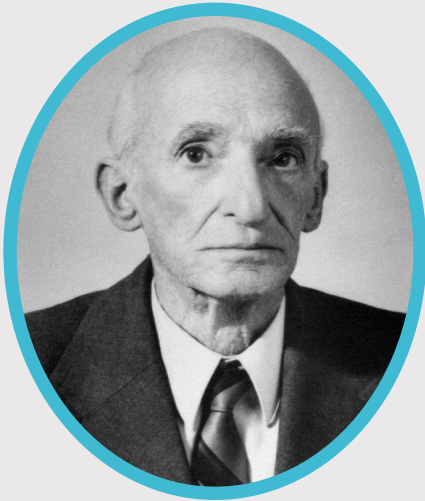
Tesoureiro - Henrique Pereira Galvão

Assembleia Geral

Presidente - João Cardoso de Lemos

1º Secretário - Filipe Rodrigues Leal

2º Secretário - João Leal Rebola Júnior



1959 - 1961

Presidente

João Figueiredo

Direção

Secretário - José Alves Cardoso

Tesoureiro - Henrique Pereira Galvão

Assembleia Geral

Presidente - João Cardoso de Lemos

1º Secretário - Filipe Rodrigues Leal

2º Secretário - Saul Pereira Manso



1961 - 1963

Presidente

João Leal Rebola

Direção

(Comissão Administrativa)

Secretário - Germano Azevedo Galvão

Tesoureiro - José Gariso Roso



1964 - 1967

Presidente

João Leal Rebola

Direção

Secretário - Celestino Leal Agante

Tesoureiro - Jorge Cordeiro Duque

Assembleia Geral

Presidente - João Cardoso de Lemos

1º Secretário - Albino Azevedo Galvão

2º Secretário - José Gariso Roso



1968 - 1970

Presidente

Celestino Leal Agante

Direção

Secretário - José Leal Rebola

Tesoureiro - Jorge Cordeiro Duque

Assembleia Geral

Presidente - João Leal Rebola

1º Secretário - José Gariso Roso



1971 - 1973

Presidente

Celestino Leal Agante

Direção

Secretário - Gilberto Abreu

Tesoureiro - Jorge Cordeiro Duque

Vogal - José Ferreira Lopes

Assembleia Geral

Presidente - João Leal Rebola

1º Secretário - José Rodrigues de Andrade

2º Secretário - Manuel de Jesus Góis



1974

Presidente

José Maria Madre Deus

Morgado

Direção

Vogal - José Madeira Marques Ribeiro

Suplente - Celestino Leal Agante

Suplente - José Ferreira Lopes

Assembleia Geral

Presidente - Osvaldo Marques da Silva

1º Secretário - Filipe Marcelino dos Santos

2º Secretário - Serafim Duque



1974

Presidente

*Claudina Oliveira de Castro
Marques*

Direção

(Comissão Provisória)

Secretário - Henrique Simões Gariso

Tesoureiro - João Machado Lima

Vogal - Leonel Aveiro Oliveira



1975 - 1980

Presidente

Filipe Marcelino dos Santos

Direção

(Comissão Diretiva)

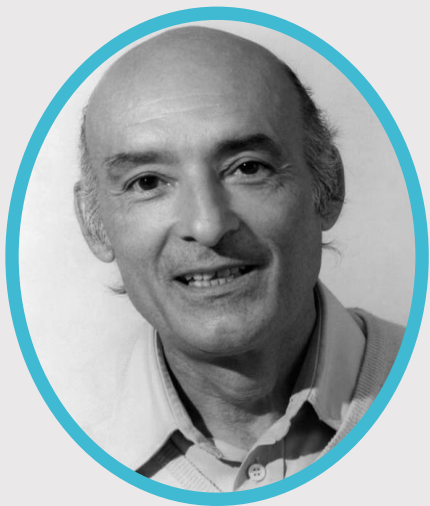
Secretário - Luís Sousa Duque /

José Madeira M. Ribeiro

Tesoureiro - Luís Coelho Campino

Vogal - Celestino Leal Agante

Suplente – António Agante Leal



1980 - 1983

Presidente

Manuel Marques

Direção

Vice-Presidente - José da Silva Coelho Agante

Secretário - Fernando Maia Rebola

Tesoureiro - Luís Coelho Campino

Vogal - Joaquim Brás

Suplente - Manuel Gonçalves Ramos

Suplente - António Lima Rebola

Assembleia Geral

Presidente - Filipe Marcelino dos Santos

1º Secretário - José da Silva Pereira

2º Secretário - José Alves de Soure

Suplente - Francisco Gonçalves Mendes

Suplente - Amândio Simões Castanheira Cordeiro



1984 - 1986

Presidente

Fernando Maia Rebola

Direção

Vice-Presidente - Luís Coelho Campino

Secretário - Álvaro da Cruz Cordeiro

Tesoureiro - José Oliveira Ramos Moço

Vogal - José da Silva Pereira

Suplente - Joaquim Brás

Suplente - José Luís Simões

Assembleia Geral

Presidente - Celestino Leal Agante

1º Secretário - António Mendes Martins

2º Secretário - Fernando Gaspar Santos Abreu

Suplente - António Agante Leal

Conselho Fiscal

Presidente - António Lima Rebola

Vogal - Feliciano Leal Agante

Vogal - José de Sousa Mendes

Suplente - João Augusto Cupido



1987 - 1989

Presidente

José Oliveira Ramos Moço

Direção

Vice-Presidente - José António Pereira dos Santos

Secretário - Arlindo António de Sousa Pimentel

Tesoureiro - Humberto Manuel Silva Galvão

Vogal - José Manuel Martins da Costa

Suplente - Augusto Manuel Rebola Abreu

Suplente - António Manuel Becho Martins

Assembleia Geral

Presidente - Fernando Maia Rebola

1º Secretário - Elísio Oliveira Carvalho

2º Secretário - João António Abreu Cascão

Suplente - Álvaro José Cordeiro Alves Nuno

Conselho Fiscal

Presidente - Álvaro da Cruz Cordeiro

Vogal - Celestino Leal Agante

Vogal - Aires Augusto Nunes Belém

Suplente - Jorge Manuel Leal Ferreira



1990 - 1992

Presidente

Humberto Manuel Silva
Galvão

Direção

Vice-Presidente - José António Pereira dos Santos

Secretário - José Manuel Martins da Costa

Tesoureiro - Arlindo António de Sousa Pimentel

Vogal - João Manuel Rebola

Suplente - João Rui Carraca Pimentel

Suplente - Joaquim Leal Rebola

Assembleia Geral

Presidente - José Leal Gaspar

1º Secretário - Ilídio César Cordeiro Andrade

2º Secretário - João Filipe Campino Rebola

Suplente - José Manuel Ferreira de Soure

Conselho Fiscal

Presidente - Carlos da Cruz Gariso Agante

Vogal - José Manuel Carraca Oliveira Galvão

Vogal - António Abreu Gaspar

Suplente - José Henrique Marques Lima



1993 - 1995

Presidente

José Leal Gaspar

Direção

*Vice-Presidente - Gilberto Ferreira Leal
Secretário - Augusto Manuel Rebola de Abreu
Tesoureiro - Ilídio César Cordeiro Andrade
Vogal - Basílio Sousa Galvão
Suplente - José Oliveira Campino
Suplente - António Duque Pimentel*

Assembleia Geral

*Presidente - Carlos da Cruz Gariso Agante /
José António Oliveira
1º Secretário - António Abreu Gaspar /
António Cordeiro Ferreira
2º Secretário - José Justino Abreu Nuno
Suplente - César José Santos Duque*

Conselho Fiscal

*Presidente - João Sousa da Cruz
Vogal - Leonel Augusto Sousa Pimentel
Vogal - António Lima Rebola
Suplente - José Gariso Aires Lourenço*



1996 - 1998

Presidente

José Leal Gaspar

Direção

*Vice-Presidente - António Cordeiro Ferreira
Secretário - Gilberto Ferreira Leal
Tesoureiro - José Oliveira Campino
Vogal - Basílio Sousa Galvão
Suplente - Luís António Duque S. Machado
Suplente - José Gariso Aires Lourenço*

Assembleia Geral

*Presidente - José António de Oliveira
1º Secretário - José M. Duque Sequeira Machado
2º Secretário - António Duque Pimentel
Suplente - José Fernando Oliveira Serrano*

Conselho Fiscal

*Presidente - António Manuel Dinis Filipe
Vogal - João Manuel Rebola
Vogal - Leonel Augusto Sousa Pimentel
Suplente - Henrique Simões Gariso*



1999 - 2001

Presidente

José Leal Gaspar

Direção

*Vice-Presidente - António Cordeiro Ferreira
Secretário - Basílio Sousa Galvão
Tesoureiro - José Oliveira Campino
Vogal - Vitor Manuel Gariso Cardoso
Suplente - Joaquim Leal Gaspar
Suplente - José Manuel Carraca Oliveira Galvão*

Assembleia Geral

*Presidente - José Manuel Martins da Costa
1º Secretário - José Filipe Leal
2º Secretário - José Leal Gariso Becho
Suplente - Manuel António Coutinho Almeida*

Conselho Fiscal

*Presidente - José M. Duque Sequeira Machado
Vogal - Leonel Duque Oliveira
Vogal - João Rui Carraca Duque
Suplente - José dos Santos Alves*



2002

Presidente

José Leal Gaspar

Direção

*Vice-Presidente - António Cordeiro Ferreira
Secretário - Joaquim Leal Gaspar
Tesoureiro - José Oliveira Campino
Vogal - Vitor Manuel Gariso Cardoso
Suplente - Manuel António Coutinho Almeida
Suplente - António Becho Pereira Martins*

Assembleia Geral

*Presidente - José Manuel Martins da Costa
1º Secretário - Andreia Patrícia Carraca Gaspar
2º Secretário - Luís Pedro Galvão Gaspar
Suplente - Fernando Gonçalves da Silva*

Conselho Fiscal

*Presidente - José M. Duque Sequeira Machado
Vogal - José dos Santos Alves
Vogal - José Manuel Carraca Oliveira Galvão
Suplente - Luís Carlos Oliveira Campino*



2002

Presidente

*Ilídio César Cordeiro
Andrade*

Direção

(Comissão Administrativa)

Secretário - Maria Fernanda G. L. Rebola Ferreira

Tesoureiro - José Manuel Martins da Costa

Vogal - José Fernando Oliveira Serrano

Suplente - José Henrique Gonçalves da Costa

Suplente - António Abreu Gaspar

Suplente - Maria Filomena Rebola Nuno



2003 - 2005

Presidente

*Ilídio César Cordeiro
Andrade*

Direção

Vice-Presidente - José Fernando Oliveira Serrano

Secretário - Maria Fernanda G. L. Rebola Ferreira

Tesoureiro - José Henrique Gonçalves da Costa

Vogal - Manuel António Coutinho Almeida

Suplente - José Gariso Aires Lourenço

Suplente - Manuel Ferreira Leal

Assembleia Geral

Presidente - António Abreu Gaspar

1º Secretário - Maria Filomena Rebola Nuno

2º Secretário - José Manuel Leal Rebola

Suplente - Henrique Manuel dos Santos Duque

Conselho Fiscal

Presidente - Fernando Maia Rebola

Vogal - João António Gante Góis

Vogal - Ana Cristina Leal Rebola

Suplente - José João da Silva Alves



2006 - 2008

Presidente

Ilídio César Cordeiro
Andrade

Direção

Vice-Presidente - José Henrique Gonçalves da Costa
Secretário - João António Gante Góis
Tesoureiro - José Manuel Martins da Costa
Vogal - Manuel Ferreira Leal
Suplente - José Gariso Aires Lourenço
Suplente - Henrique Manuel dos Santos Duque

Assembleia Geral

Presidente - António Abreu Gaspar
1º Secretário - João Sousa da Cruz
2º Secretário - Gilberto de Abreu
Suplente - Henrique Manuel da Silva Galvão

Conselho Fiscal

Presidente - Arlindo António Sousa Pimentel
Vogal - José João da Silva Alves
Vogal - António Manuel M. Cordeiro Alves
Suplente - João Luís Santos Duque



2009 - 2011

Presidente

José Fernando Oliveira
Serrano

Direção

Vice-Presidente - José Oliveira Campino
Secretário - Carlos da Cruz Gariso Agante
Tesoureiro - António Cordeiro Ferreira
Vogal - Vitor Manuel Gariso Cardoso
Suplente - Manuel António Coutinho Almeida
Suplente - Basílio Sousa Galvão

Assembleia Geral

Presidente - António Abreu Gaspar
1º Secretário - Arlindo António Sousa Pimentel
2º Secretário - Henrique Manuel dos Santos Duque
Suplente - Joaquim Leal Gaspar
Suplente - José Fernandes Gonçalves

Conselho Fiscal

Presidente - José Manuel Duque Sequeira Machado
Vogal - José Manuel Leal Rebola Figueira
Vogal - José Justino Abreu Nuno
Suplente - Manuel Henrique Pereira da Costa



2012 - 2014

Presidente

José Fernando Oliveira
Serrano

Direção

Vice-Presidente - José M. Duque Sequeira Machado
Secretário - José Manuel Leal Rebola Figueira
Tesoureiro - José Oliveira Campino
Vogal - Vitor Manuel Gariso Cardoso
Suplente - João António Gante Góis
Suplente - Leonel Augusto Sousa Pimentel

Assembleia Geral

Presidente - António Abreu Gaspar
1º Secretário - João Sousa da Cruz
2º Secretário - Carlos da Cruz Gariso Agante
Suplente - Henrique Manuel dos Santos Duque

Conselho Fiscal

Presidente - Arlindo António Sousa Pimentel
Vogal - António Cordeiro Ferreira
Vogal - José Justino Abreu Nuno
Suplente - Joaquim Leal Gaspar
Suplente - Manuel Henrique Pereira da Costa



2015 - 2018

Presidente

Arlindo António Sousa
Pimentel

Direção

Vice-Presidente - Carlos Cruz Gariso Agante
Secretário - José Manuel Leal Rebola Figueira
Tesoureiro - José Oliveira Campino
Vogal - José Manuel Carraca Oliveira Galvão
Suplente - José António Pereira dos Santos
Suplente - José Gariso Aires Lourenço

Assembleia Geral

Presidente - José Oliveira Ramos Moço
1º Secretário - Porfírio António Leal C. Cardoso
2º Secretário - Rui Filipe Pereira Agante
Suplente - José Manuel Costa Lima
Suplente - José Manuel Oliveira Nuno

Conselho Fiscal

Presidente - José Manuel Duque Sequeira Machado
Vogal - José Justino Abreu Nuno
Vogal - Manuel Henrique Pereira da Costa
Suplente - José Gonçalves Castanheira



2019 - 2022

Presidente

*Arlindo António Sousa
Pimentel*

Direção

*Vice-Presidente - Humberto Manuel da Silva Galvão
Secretário - João António Gante Góis
Tesoureiro - José Oliveira Campino
Vogal - José Manuel Carraca Oliveira Galvão
Suplente - José António Pereira dos Santos
Suplente - Fernando Ferreira Miranda*

Assembleia Geral

*Presidente - José Oliveira Ramos Moço
1º Secretário - Porfírio António Leal C. Cardoso
2º Secretário - João Sousa da Cruz
Suplente - José Manuel da Costa Lima
Suplente - José Manuel Oliveira Nuno*

Conselho Fiscal

*Presidente - José Manuel Duque Sequeira Machado
Vogal - Manuel Henrique Pereira da Costa
Vogal - José Gariso Aires Lourenço
Suplente - José Gonçalves Castanheira*



2023- 2026

Presidente

*Arlindo António Sousa
Pimentel*

Direção

*Vice-Presidente - Humberto Manuel da Silva Galvão
Secretário - João António Gante Góis
Tesoureiro - José Oliveira Campino
Vogal - José Manuel Carraca Oliveira Galvão
Suplente - José António Pereira dos Santos
Suplente - Fernando Ferreira Miranda*

Assembleia Geral

*Presidente - José Oliveira Ramos Moço
1º Secretário - Porfírio António Leal C. Cardoso
2º Secretário - João Sousa da Cruz
Suplente - João Rui Carraca Duque
Suplente - José Manuel Oliveira Nuno*

Conselho Fiscal

*Presidente - José Manuel Duque Sequeira Machado
Vogal - José Henrique Gonçalves da Costa
Vogal - Manuel Henrique Pereira da Costa*